



## علائم بالینی:

- 1- سرفه با یا بدون خلط.
- 2- کم اشتهايي.
- 3- خستگی و کاهش وزن.
- 4- تعریق شبانه.
- 5- تنگی نفس و گرفتگی صدا.
- 6- هموپتزی (خلط خونی)
- 7- درد در ستون فقرات.

## عوارض سل:

- 1- اختلالات گوارشی.
- 2- سل ارزنی (انتشار عفونت سل)
- 3- سوء تغذیه

## پیشگیری در جامعه:

اصلی ترین راه مبارزه با این بیماری شناسایی افراد مبتلا و درمان آنها با داروهای ضد سل می باشد.  
راه های دیگر: واکسیناسیون توسط واکسن ب ث ژ در حال حاضر در بدو تولد و در یک نوبت تزریق می شود.  
ارتقاء آموزشهای بهداشتی و سطح اقتصادی و فرهنگی در جامعه موجب کاهش بیماری می گردد.

## بیماری سل ریوی (TB): بیماری عفونی است

که پارانسیم ریه را مبتلا می کند این بیماری واگیر دار در کشورهای جهان سوم از معضلات بهداشتی است. این بیماری می تواند تمامی اعضای بدن را گرفتار کند اما بیشتر ریه ها را درگیر می کند.

## عامل بیماری: مرض سل یا توپرکلوز یکی از

بیماری های مهلک در جهان است که عامل آن مایکو باکتریوم های سلی است.

## راه انتقال: قطرات ریز تنفسی فرد مبتلا به عفونت

از طریق عطسه و سرفه.



## عوامل مساعد کننده:

- 1- بیماری نقص سیستم ایمنی (ایدز و ...)
- 2- فقر و عدم رعایت بهداشت.
- 3- دیابت
- 4- بیماری های کلیوی پیشرفته.
- 5- مهاجرت از کشور های با شیوع بالای سل .
- 6- سوء تغذیه



دانشگاه علوم پزشکی گهستان

بیمارستان حضرت رسول اکرم (ص) کلاک

## موضوع

# سل



واحد تنظیم کننده:

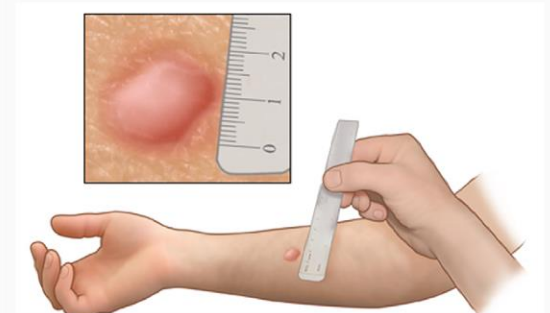
واحد آموزش سلامت بیمارستان

حضرت رسول اکرم (ص) کلاک

زمستان ۱۴۰۰

## بررسی های تشخیصی:

- 1- علایم بالینی و معاینه جسمانی
- 2- تست مانتو (PPD)
- 3- کشت خلط
- 4- رادیو گرافی قفسه سینه

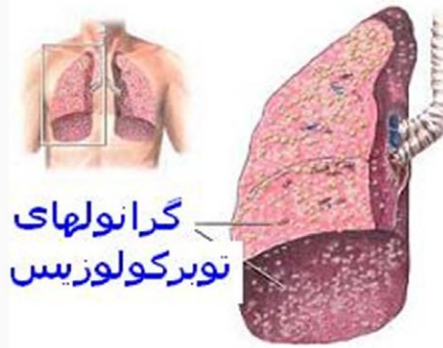


## درمان:

- 1- تجویز ایزو نیازید (به صورت پروفیلاکسی) به مدت 6-12 ماه در افراد در معرض خطر سل
- 2- تجویز داروهای دسته دوم شامل: کاپروماسین، اتیونامید، آمینوسالیسیلات
- 3- تجویز داروهای دیگر شامل: آمینو گلیکوزیدی، ریفامپین

## نکات قابل توجه:

- \* با مصرف ریفامپین رنگ ادرار، اشک و سایر ترشحات بدن به رنگ قرمز یا نارنجی در می آیند.
- \* در صورت مصرف ایزونیاژید ها از غذاهای حاوی تیرامین: پنیر کهنه، ماهی دودی، ماهی تن، و... اجتناب شود.
- \* در صورت تحریک گوارشی داروهای ضد سل همراه غذا یا آنتی اسید مصرف شوند، در غیر اینصورت با معده خالی و حداقل یک ساعت قبل از غذا مصرف شوند.



## عوارض داروهای ضد سل:

- 1- سرگیجه و تاری دید
- 2- تهوع و استفراغ
- 3- زرد شدن سفیدی چشم ها
- 4- عدم تعادل و وزوز گوش

## آموزش به بیمار و خانواده:

### تغذیه:

- 1- توصیه به مصرف مایعات به جهت رقیق شدن ترشحات و خلط روزانه 2-3 لیتر (8 لیوان بزرگ)
- 2- مصرف رژیم غذایی پر کالری، پر پروتئین (فرنی، حلیم، برنج، سیب زمینی، سبزیجات، لبنیات و ...)
- 3- استفاده از ویتامین ها به خصوص ویتامین C شامل: مرکبات، سبزیجات، میوه ها.

### توجه:

- \* بعد از دو هفته از شروع درمان امکان انتقال بیماری به دیگران وجود ندارد ولی در دو هفته اول درمان باید از تماس های مکرر با بیمار مبتلا به سل خودداری کرد.
- \* در تماس کوتاه و گذرا امکان انتقال بسیار کم است.
- \* سل از طریق غذا، آب، تزریق خون یا نیش حشرات منتقل نمی شود.

## کنترل عفونت:

- 1- برای جلوگیری از انتشار عفونت فرد مبتلا حتماً از ماسک استفاده کنید.
- 2- پوشاندن دهان حین عطسه و سرفه.
- 3- شستن دستها به روش استریل.
- 4- دستمال های آلوده در داخل کیسه قرار داده شوند و معدوم یا سوزانده شوند.
- 5- بیمار هر روز در معرض نور آفتاب قرار گیرد.
- 6- لباس ها و ملحفه های بیمار با آب گرم شستشو شوند و در معرض نور آفتاب قرار گیرند.
- 7- بیمار وسایل شخصی جداگانه مانند حوله و ... داشته باشد.
- 8- نظافت اتاق با پنجره های باز انجام شود.



شماره تماس: ۰۱۷۳۵۴۴۷۹۹۱-۴